

# Repair Mode™




© 2023 WELLA OPERATIONS US LLC

# O.P.I

## Étapes d'application

« Do it yourself » à la maison

 [opiswiss.ch](https://opiswiss.ch)

 [OPI\\_SWISS](https://www.instagram.com/OPI_SWISS)

 [OPISWISS](https://www.facebook.com/OPISWISS)




So Be  
COSMETICS

OPI Switzerland

So Be Cosmetics SA/  
Wella IO Switzerland SARL  
Chemin Louis-Hubert 1  
1213 Petit-Lancy (GE)  
Switzerland

### Qu'est-ce que c'est, *Repair Mode*™?

*Repair Mode*™ est un **sérum concentré pour les ongles avec une action en profondeur** afin de réparer et renforcer les ongles et ceci, contrairement aux produits disponibles, **depuis l'intérieur**. L'innovation pionnière est la technologie brevetée **Ulti-Plex™** qui obtient les résultats suivants lors d'une application deux fois par jour pendant 6 jours, selon les indications :

-  99 % réparation de la kératine de l'ongle
-  94 % protection de l'endommagement de la protéine de kératine
-  Ongles 4x plus forts grâce à la création de nouveaux liens structurels

**Unisexex :** *Repair Mode*™ est un produit unisexex pour nous tous. Contrairement aux produits déjà disponibles, il ne laisse aucune couche visible de vernis ou de brillance car il est absorbé par l'ongle. Cependant, des ongles endommagés et fragiles sont restructurés et des irrégularités sont nivelées.

**Compatible :** qui ne veut pas renoncer à la couleur, peut appliquer *Repair Mode*™ au-dessous du vernis ou gel en couleur car le sérum est compatible avec toutes nos lignes de couleur OPI *Infinite Shine*, *Nature Strong*, *Nail Lacquer* et *GelColor*.

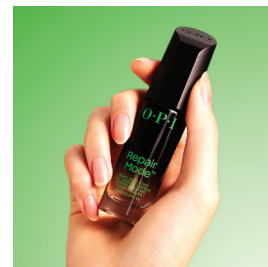
**Complémentaire :** par son action à l'intérieur de l'ongle, *Repair Mode*™ est un complément à notre ligne de durcisseurs *Nail Envy*® qui renforce l'ongle à sa surface.

**Végan :** *Repair Mode*™ est végétarien et ne contient donc pas d'ingrédients ou de produits dérivés d'origine animale.

**Testé scientifiquement et cliniquement :** *Repair Mode*™ a été développé par des scientifiques et testé cliniquement.

### Pourquoi *Repair Mode*™?

« Les ongles sont abîmés lors de nos activités quotidiennes comme se laver les mains, nettoyer ou prendre une douche car elles cassent les liens de kératine de l'ongle. Le traitement d'ongles endommagés est l'un des besoins les plus importants des consommatrices et consommateurs, mais avec la satisfaction produit la plus faible », explique Sarah Fairney, vice-présidente OPI pour la recherche et le développement.



« Notre objectif était de révolutionner les soins pour les ongles fragilisés et abîmés, et de combattre l'usure quotidienne avec une technologie qui rétablit les liens structurels à l'intérieur des ongles. » *Repair Mode™* répare et protège les ongles d'écaillage, de dédoublement et de casse – pour des ongles naturels forts et beaux.

### Comment fonctionne *Repair Mode™* ?

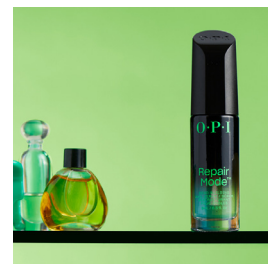
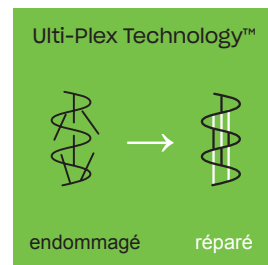
*Repair Mode™*, avec la technologie brevetée Ulti-Plex™, est le premier sérum en son genre qui crée des liens structurels. Son action va au-delà d'un renforcement temporaire de la surface de l'ongle. *Repair Mode™* pénètre dans l'ongle et est absorbé par celui-ci. « Auparavant, des produits durcissants pour les ongles ont renforcé l'ongle avec la formation d'un film constitué de polymères qui créent une couche protectrice sur la surface de l'ongle. Or, en enlevant le produit de l'ongle, l'effet renforçant est perdu en même temps. La technologie Ulti-Plex™ de *Repair Mode™*, en revanche, pénètre dans l'ongle et forme de nouveaux liens structurels à l'intérieur de la kératine endommagée », explique Sarah Fairney.

La nouvelle technologie a des propriétés biomimétiques, c'est-à-dire elle imite des structures biologiques – en l'occurrence la structure des protéines de l'ongle naturel. *Repair Mode™* répare et renforce les ongles de manière novatrice depuis l'intérieur, lisse les irrégularités et les protège de l'endommagement du quotidien. Comparable aux produits Plex qui ont révolutionné le soin des cheveux, *Repair Mode™* est une innovation révolutionnaire pour le soin des ongles. Grâce à ce produit, les fans peuvent faire l'expérience de leurs ongles naturels dont l'état optimal est rétabli en quelques jours.

### Comment s'applique *Repair Mode™* ?

*Repair Mode™* est appliqué directement sur l'ongle naturel, est absorbé par celui-ci et le répare depuis l'intérieur. Selon le besoin personnel – avec ou sans couleur, vernis ou gel – *Repair Mode™* propose des possibilités d'application différentes :

- A. ***Repair Mode™* action maximale en profondeur lors d'une cure de 6 jours, sans couleur :** application cf. page 4.
- B. ***Repair Mode™* action en profondeur + couleur longue tenue :** application cf. page 5.
- C. ***Repair Mode™* action en profondeur + renforcement de la surface d'ongle, avec couleur :** application cf. page 6.





# Étapes d'application

## A. Repair Mode™ action maximale en profondeur lors d'une cure de 6 jours, sans couleur

Produit-clé : *Repair Mode™*

1. **Repousser les cuticules et limer les ongles** : appliquer l'équivalent d'un grain de riz de la crème exfoliante pour les cuticules *ProSpa Exfoliating Cuticle Cream (ASE20)* sur chaque cuticule, masser légèrement et laisser pénétrer pendant 1-2 minutes.  
Pendant ce temps, limer les ongles à la longueur et forme souhaitées, par exemple avec la *Edge File 180/400 (FI671)*. Ensuite, repousser les cuticules en douceur avec un *Cuticle Stick*.
2. **Éliminer la poussière de limage et tout autre résidu** : avec la solution nettoyante *NAS 99 (SD302)* ou de l'alcool isopropylique (disponible en pharmacie) et à l'aide d'une lingette *Expert Touch Nail Wipe (AC810)*, enlever tout résidu de la surface de l'ongle.
3. **Repair Mode™** : bien essorer le pinceau au col de la bouteille, car une petite quantité est suffisante. Appliquer une couche fine de *Repair Mode™ (NT200)* sur l'ongle naturel. Le produit pénètre dans l'ongle et ne nécessite pas de temps de séchage. Pour terminer, appliquer l'huile pour les cuticules *ProSpa Cuticle Oil (AS200)* sur chaque cuticule.  
Pendant 6 jours, chaque matin et soir, appliquer une couche supplémentaire de *Repair Mode™*. Puisque *Repair Mode™* est absorbé par l'ongle et agit à l'intérieur de celui-ci, aucune dépose du produit n'est nécessaire. Selon le besoin, répéter et recommencer à l'étape 1.



## B. Repair Mode™ action en profondeur + couleur longue tenue

Produits-clés : *Repair Mode™*

+ *Infinite Shine, Nature Strong* ou *Nail Lacquer*

1. **Repair Mode™** : Important : bien essorer le pinceau au col de la bouteille avant l'application, car trop de produit peut provoquer le décollement de la couleur. Une petite quantité suffit afin d'être absorbée par l'ongle et d'agir à l'intérieur de celui-ci. Appliquer une couche fine de *Repair Mode™ (NT200)* sur l'ongle naturel. Continuer directement avec l'étape 2, mais en même temps, régler une alarme sur 10 minutes.



2. **Repousser les cuticules et limer les ongles** : appliquer l'équivalent d'un grain de riz de la crème exfoliante pour les cuticules *ProSpa Exfoliating Cuticle Cream (ASE20)* sur chaque cuticule, masser légèrement et laisser pénétrer pendant 1-2 minutes.



Pendant ce temps, limer les ongles à la longueur et forme souhaitées, par exemple avec la *Edge File 180/400 (FI671)*. Ensuite, repousser les cuticules en douceur avec un Cuticle Stick.

3. **Éliminer la poussière de limage et tout autre résidu** : avec la solution nettoyante *NAS 99 (SD302)* ou de l'alcool isopropylique (disponible en pharmacie) et à l'aide d'une lingette *Expert Touch Nail Wipe (AC810)*, enlever tout résidu de la surface de l'ongle.



Important : pour une longue tenue du vernis en couleur, bien frotter chaque ongle afin de le nettoyer minutieusement, du lit de l'ongle jusqu'aux bords de l'ongle.

**3bis – optionnel – pour un renforcement supplémentaire de la surface de l'ongle avec *Nail Envy® Nail Strengthener*** : entre l'étape 1 et cette étape, 10 minutes doivent être écoulées. Appliquer une couche du durcisseur d'ongles *Nail Envy® Nail Strengthener (NTT80)*, laisser sécher 2 minutes, puis continuer directement avec le vernis en couleur de l'étape 4.



4. **Couleur longue tenue avec *Infinite Shine, Nature Strong* ou *Nail Lacquer*** : entre l'étape 1 et celle-ci, 10 minutes doivent être écoulées. Appliquer une couche fine de Base Coat de la ligne de vernis souhaitée, suivie par une couche fine de vernis en couleur. Laisser sécher 2 minutes et appliquer une deuxième couche de vernis en couleur. Ensuite, appliquer une couche de Top Coat de la ligne souhaitée.



Pour terminer, appliquer l'huile pour les cuticules *ProSpa Cuticle Oil (AS200)* sur chaque cuticule.

*Repair Mode™* est également compatible avec la ligne professionnelle *GelColor*. Veuillez contacter nos partenaires officiels afin de vous octroyer une application professionnelle de *Repair Mode™* avec *GelColor*.



Vernis couleur

## C. Repair Mode™ action en profondeur + renforcement de la surface de l'ongle, avec couleur

Produits-clés : *Repair Mode™*

+ *Nail Envy® Strength + Color*

1. **Repair Mode™** : Important : bien essorer le pinceau au col de la bouteille avant l'application, car trop de produit peut provoquer le décollement de la couleur. Une petite quantité suffit afin d'être absorbée par l'ongle et d'agir à l'intérieur de celui-ci. Appliquer une couche fine de *Repair Mode™ (NT200)* sur l'ongle naturel. Continuer directement avec l'étape 2, mais en même temps, régler une alarme sur 10 minutes.
2. **Repousser les cuticules et limer les ongles** : appliquer l'équivalent d'un grain de riz de la crème exfoliante pour les cuticules *ProSpa Exfoliating Cuticle Cream (ASE20)* sur chaque cuticule, masser légèrement et laisser pénétrer pendant 1-2 minutes. Pendant ce temps, limer les ongles à la longueur et forme souhaitées, par exemple avec la *Edge File 180/400 (FI671)*. Ensuite, repousser les cuticules en douceur avec un Cuticle Stick.
3. **Éliminer la poussière de limage et tout autre résidu** : avec la solution nettoyante *NAS 99 (SD302)* ou de l'alcool isopropylique (disponible en pharmacie) et à l'aide d'une lingette *Expert Touch Nail Wipe (AC810)*, enlever tout résidu de la surface de l'ongle. Important : pour une longue tenue de *Nail Envy® Strength + Color*, bien frotter chaque ongle afin de le nettoyer minutieusement, du lit de l'ongle jusqu'aux bords de l'ongle.
4. **Nail Envy® Strength + Color** : entre l'étape 1 et celle-ci, 10 minutes doivent être écoulées. Choisir la couleur souhaitée de *Nail Envy® Strength + Color (NT222-NT229)*. Avec des couleurs foncées, il est recommandé d'appliquer une couche de durcisseur transparent *Nail Envy® Nail Strengthener (NTT80)* en amont afin de protéger l'ongle de taches. Avec des couleurs claires, appliquer une couche fine de *Nail Envy® Strength + Color* directement sur l'ongle. Laisser sécher 2 minutes et appliquer une deuxième couche. Pour terminer, appliquer l'huile pour les cuticules *ProSpa Cuticle Oil (AS200)* sur chaque cuticule. Les 5 jours suivants, appliquer chaque jour une couche supplémentaire de *Nail Envy® Strength + Color*. Le septième jour, enlever le produit avec du dissolvant. Selon le besoin, répéter et recommencer à l'étape 1.



